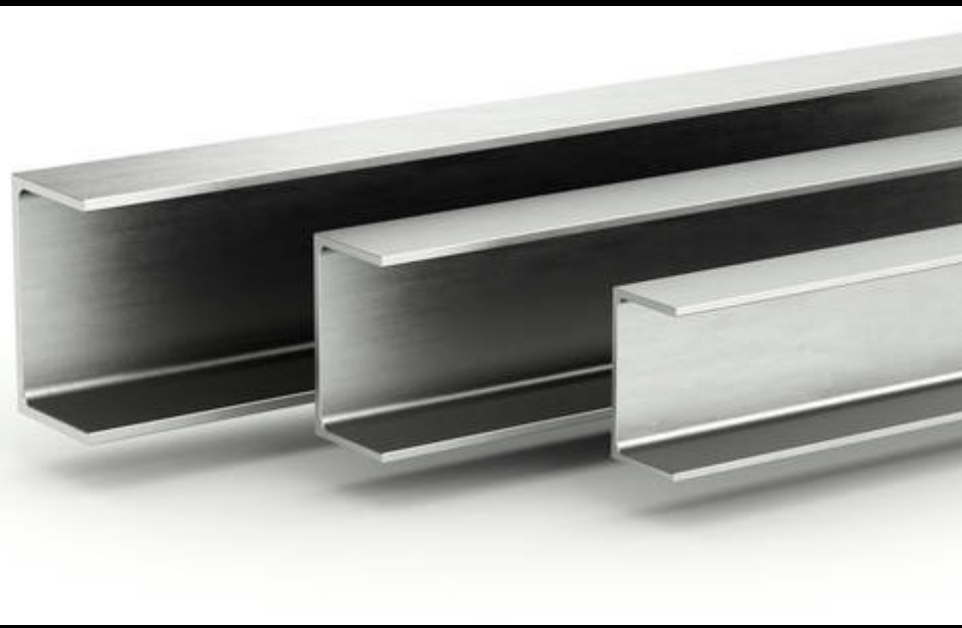


Ficha Técnica



U.P.N



Cno. Camilo Perdomo-Florencio Sánchez



Tel : 45367994-092177823



vegco.uy@gmail.com



www.vegco.uy

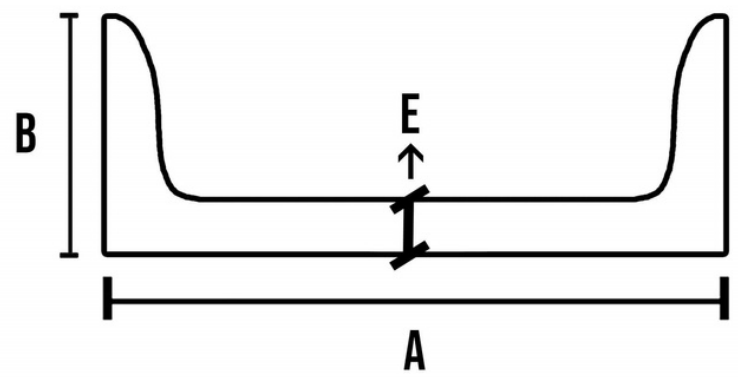


Descripción:

Perfil normalizado de acero laminado en caliente, con la sección en forma de U. Las caras exteriores de las alas son perpendiculares al alma, y las interiores presentan una inclinación con respecto a las exteriores, lo cual hace que tenga un espesor decreciente hacia los extremos. La parte interior de la unión entre el alma y las alas es redondeada.

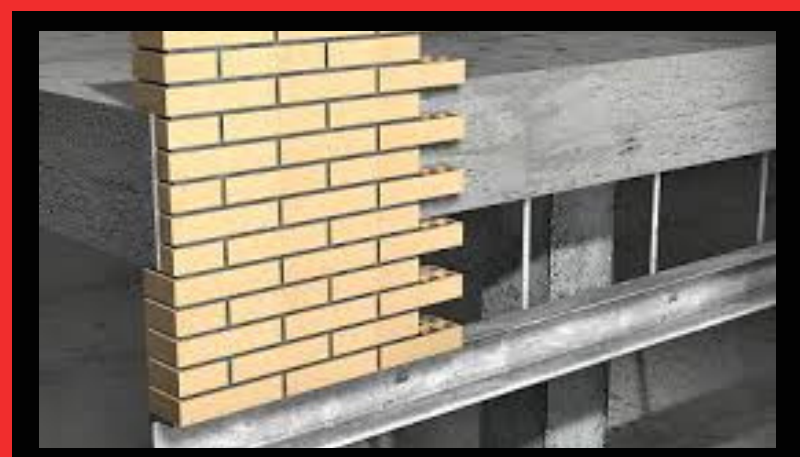
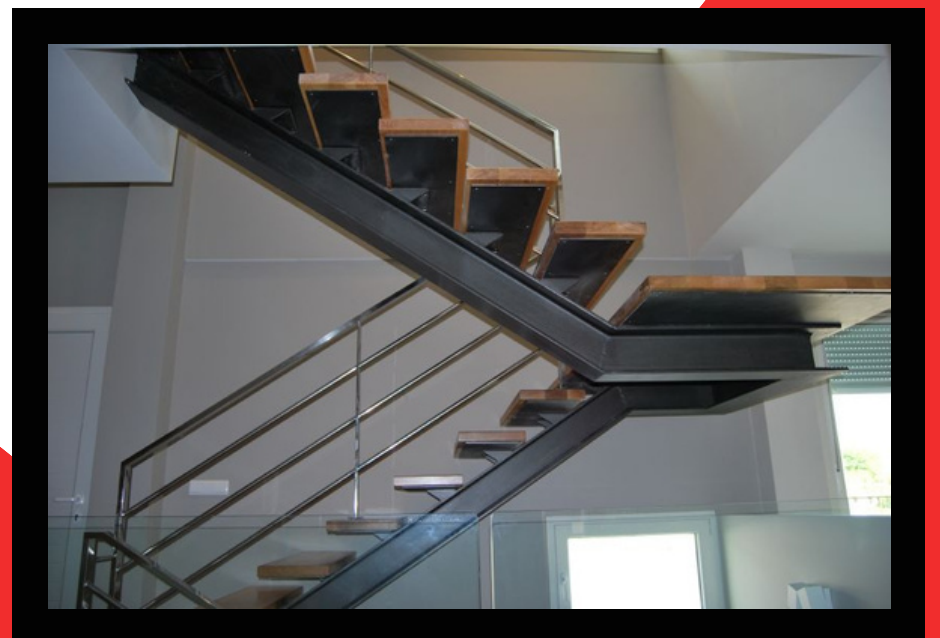
La principal utilización de este perfil:

- Viga para edificios
- Correas
- Dinteles
- Refuerzos estructurales
- Pilares
- Estructuras para escaleras
- Soportes
- Construcción de maquinaria



Longitud:

6 mts



Datos Técnicos

		Espesor del		
Alt.mm (A)	Ala.mm (B)	Alma.mm (E)	Ala.mm	Peso en Kg. por metro
40	20	5		2.67
50	25	5		4
50	38	5		5.67
60	30	6		5.15
65	42	5.5		7
80	45	6	8	8.83
100	50	6	8.5	10.5
120	55	7	9	13.5
140	60	7	10	15.33
160	65	7	10.5	18.33
180	70	8	11	21.67
200	75	8.5	11.5	24.83
220	80	9	12.5	28.58
240	85	9.5	13	32.5
260	90	10	14	37.5
280	95	10	15	41.67
300	100	10	16	45.58