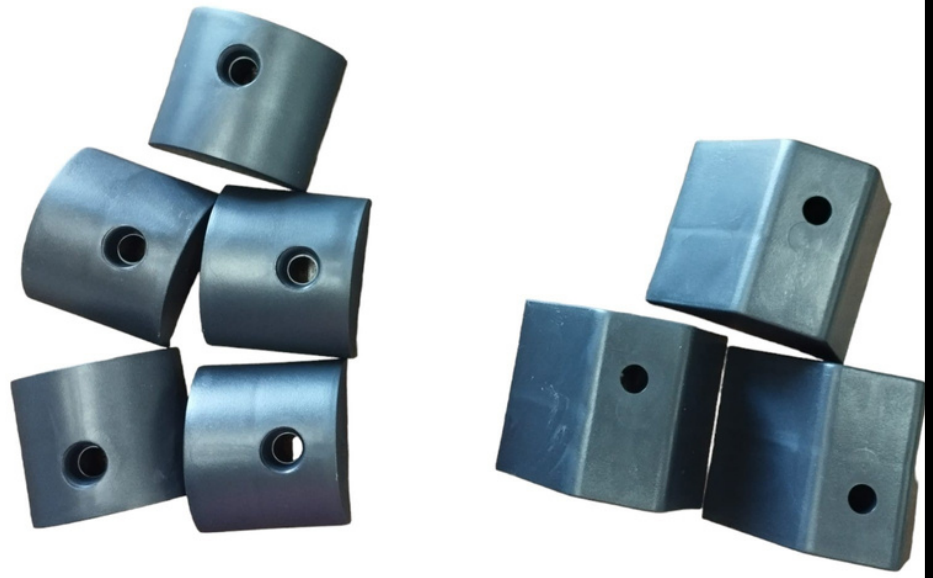


Ficha Técnica



ACCESORIOS



Cno. Camilo Perdomo-Florencio Sánchez



Tel : 45367994-092177823



vegco.uy@gmail.com



www.vegco.uy



Descripción:

Tornillo punta mecha:

Es un tornillo con cabeza hexagonal, para usar con taladros con zafe automático. Tiene incorporada una punta de mecha que unifica la perforación del metal con el roscado, permitiendo el rápido y seguro amure de chapas, perfiles o caños de hierros. Este tornillo también incluye una arandela cóncava y una goma para evitar filtraciones de agua y un total sellado cuando se utiliza en el amure de coberturas.



12x3/4"

5.50x20mm



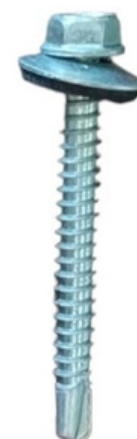
12x1"

5.50x25mm



12x1 1/2"

5.50x40mm



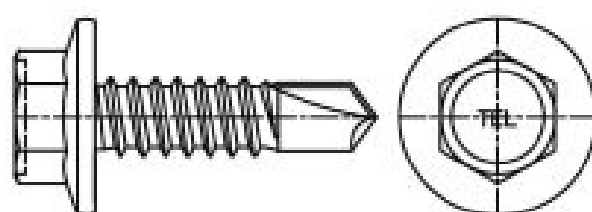
12x2"

5.50x50mm



12x2 1/2"

5.50x65mm

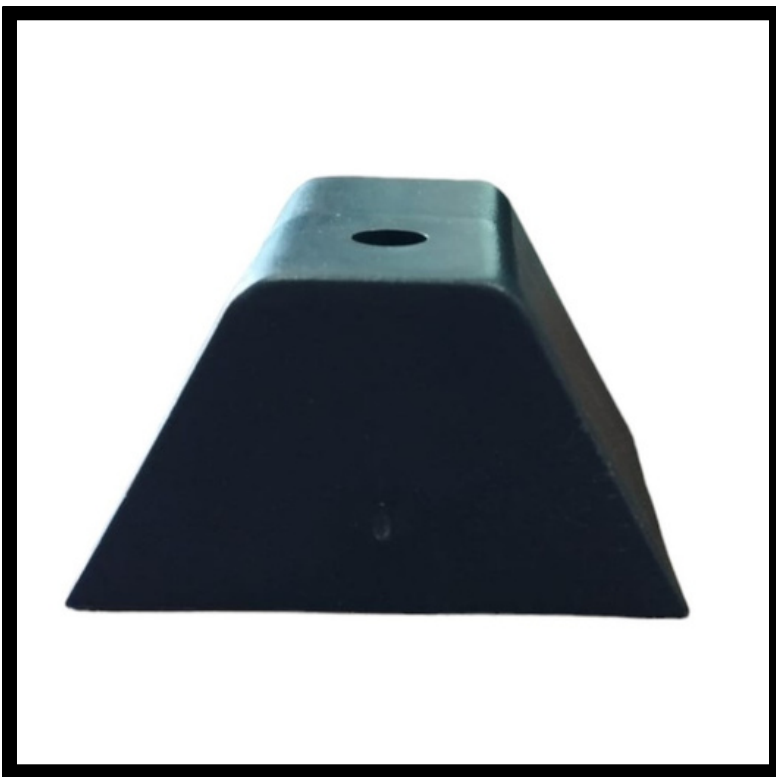


Soporte Plastico:

Los separadores plasticos se utilizan cuando el amure de la cobertura se hace mediante atornillado en la cresta de la chapa.

De esta forma se asegura el correcto torque eliminando la posibilidad de compresión de la chapa y que el tornillo pueda quedar flojo o transmitir vibraciones a la estructura.

El uso de separadores plásticos y el atornillado en la cresta de chapa es, de las formas de amure de coberturas, el que brinda mayor seguridad evitando cualquier posibilidad de filtraciones.



Trapezoidal

Ondulado

